

# Especies invasivas del Okanagan- Similkameen

## ABROJO Y CADILLO ROSETILLA

### Identificación – Biología – Mejores prácticas de manejo

Estas especies invasoras espinosas se están extendiendo rápidamente por los valles de Okanagan y Similkameen, afectando negativamente a las tierras agrícolas. Ambas especies prefieren suelos arenosos o con un alto nivel de drenaje e invaden con facilidad terrenos alterados.

Las rígidas espinas de los frutos se adhieren fácilmente al calzado, la ropa, los animales, los neumáticos, la maquinaria y los suministros.

#### ABROJO

- Planta anual de verano con raíz primaria poco profunda.
- Tallos de color verde a marrón rojizo (0.3 - 1.5 longitud).
- Normalmente forma esteras densas, pero puede crecer en posición vertical cuando hay competencia por luz .
- Hojas de 13 mm de longitud, opuestas y divididas en 4-8 pares de hojuelas ovaladas de 13 mm.
- Las flores amarillas florecen desde finales de primavera o principios de verano hasta las heladas, abriéndose sólo por las mañanas



#### CADILLO ROSETILLA

- Anual de Verano.
- Los tallos (0.25-0.75 m) suelen crecer en posición vertical, pero pueden ramificarse y extenderse a lo largo del suelo.
- Las vainas de las hojas son aplanadas, muy sueltas y tienen un mechón de pelos cortos donde se unen al limbo.
- Hojas de color verde claro.
- Las semillas son redondas y puntiagudas (4-6 mm de ancho).



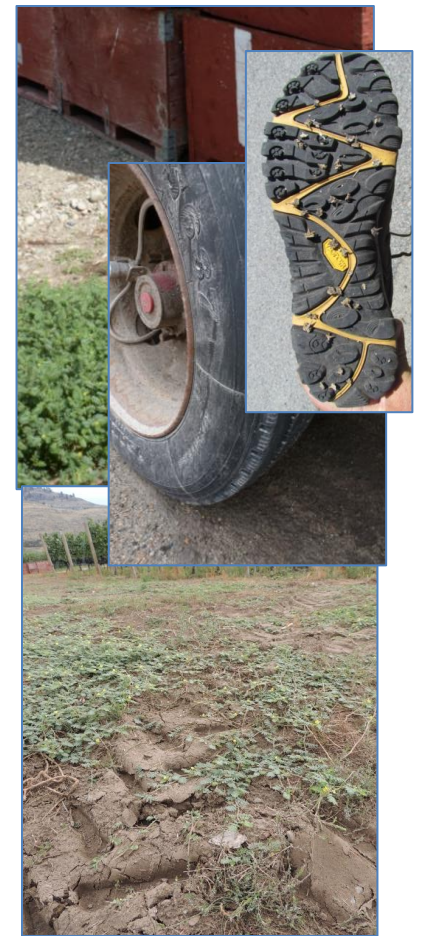
- Durante el periodo de crecimiento, vigile su propiedad con regularidad para detectar la presencia de estas especies.
- Reducir la cantidad de tierra descubierta/ minimizar las alteraciones del suelo.
- Resembrar o plantar los suelos alterados.
- Desarrollar protocolos claros para los vehículos de limpieza, la maquinaria y el calzado, tales como puntos de control o estaciones de limpieza.

La colocación de contenedores, el equipo y los suministros también es esencial para reducir la propagación del Abrojo. Las semillas de las vainas pueden adherirse fácilmente y ser transportadas de un lugar a otro sin saberlo. Marque claramente los lugares de estacionamiento de vehículos y maquinaria. Las zonas muy infestadas de plantas invasoras deben considerarse "fuera de límites" hasta que se tomen medidas para eliminar o destruir las plantas. El control a largo plazo del Cadillo Rosetilla y el Abrojo puede lograrse reduciendo la cantidad de semillas en el suelo.

Elimine las plantas **antes de que produzcan semillas** y continúe esta práctica durante varios años. La eliminación manual o con azada es eficaz para controlar pequeños brotes. El labrado superficial (~2.5 cm de profundidad) de las plantas jóvenes puede ser eficaz en zonas más grandes. No se recomienda un labrado más profundo, ya que esta práctica puede enterrar las semillas, que seguirán germinando varios años después. La siega no es un método de control eficaz.

El control químico también es una opción. Las investigaciones realizadas en el sur de Okanagan indican que los herbicidas pre-emergentes, como Chateau, Prism y Sandea, suprimen el Abrojo durante toda la temporada. Consulte la información de la etiqueta sobre los cultivos en los que se pueden utilizar estos herbicidas. Los herbicidas postemergentes, como Clearview y Overdrive, también han demostrado controlar el Abrojo durante la temporada de crecimiento, pero sólo pueden aplicarse en zonas no agrícolas.

Si desea más información sobre la selección y aplicación de productos químicos para proteger su cultivo, póngase en contacto con AgriService BC en el 1-888-221-7141 o envíe un correo electrónico a [AgriServiceBC@gov.bc.ca](mailto:AgriServiceBC@gov.bc.ca)



This project was undertaken with the financial support of:  
Ce projet a été réalisé avec l'appui financier de :



Environment and  
Climate Change Canada

Environnement et  
Changement climatique Canada

(Spanish)2017 (Updated 2023)

DELIVERED BY

FUNDING PROVIDED BY

